

4. bis 11. April 2023

Frohe Ostertage in der Heide

Saisonauftritt in Bad Bevensen

Eine einzigartige Region

Die Lüneburger Heide beheimatet die größten zusammenhängenden Heideflächen Europas und geschichtsträchtige Orte wie die Hansestadt Lüneburg.



Auf Naturfreunde warten die schönsten Heideflächen der Region. Auch kulturell hat Bad Bevensen einiges zu bieten: Ob Theater, Konzerte oder Ausstellungen – für jeden Geschmack ist etwas dabei. Baudenkmäler, wie das Kloster Medingen und der Hundertwasserbahnhof Uelzen, befinden sich in der näheren Umgebung.

Bad Bevensen

Bad Bevensen ist eine kleine Kurstadt nördlich von Uelzen in Niedersachsen. Die Stadt soll bereits im Jahre 763 als Rastplatz fahrender Händler bekannt gewesen sein. Seit 1929 besitzt Bad Bevensen die Stadtrechte und wurde noch im selben Jahr anerkannter Luftkurort. Die Solequelle des Heilbades wurde dagegen erst 1964 bei Erdölbohrungen entdeckt und an die Stadt verkauft.



Mögliche Programmpunkte

- Führung im Hundertwasserbahnhof
- Stadtführung in Lüneburg
- Besichtigung des Klosters Medingen
- Besuch des Schiffshebewerks Scharnebeck
- Ausflug nach Hitzacker
- Ausflug zum Handwerksmuseum Suhlendorf
- Ausflug in den Serengeti-Park

Seit Mitte Mai 1976 darf Bad Bevensen, nach seiner staatlichen Anerkennung als Mineralheilbad, den Titel „Bad“ im Namen tragen. Mit seinem milden Reizklima gehört Bad Bevensen zu den führenden Heilbädern Niedersachsens. Die hübsche Fußgängerzone und der große Kurpark laden zum gemütlichen Flanieren ein.

Wussten Sie, ...

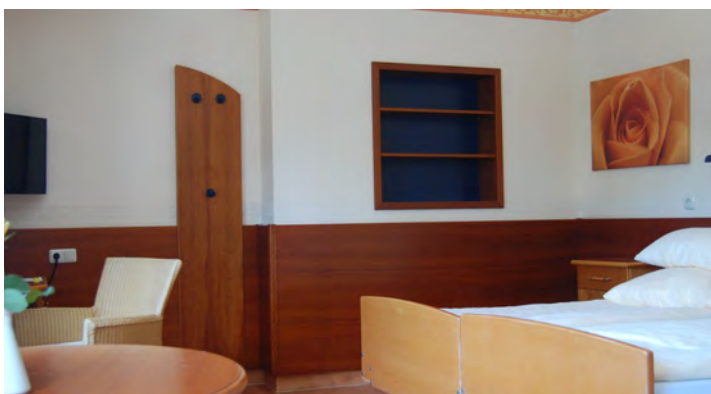
... dass die Lüneburger Heide von Menschen geschaffen wurde? Durch Ackerbau und Viehzucht entstanden in dem eigentlich bewaldeten Gebiet offene Flächen für die nährstoffarme Böden bevorzugende Heide. Natürliche Heidelandschaften kommen eher in Nordeuropa vor.



Ihr Hotel

Das barrierefreie Heidehotel Bad Bevensen liegt ruhig am Waldrand und dennoch nicht weit entfernt vom Kurzentrum. Es erwarten Sie 43 Einzel- und 35 Doppelzimmer, die geschmackvoll und komfortabel eingerichtet sind. Alle Zimmer verfügen über ein Bad mit Dusche und WC, Telefon, Fernseher und Notruf. Großzügige Gasträume, eine Sonnenterrasse, ein schöner Waldgarten, eine gut ausgestattete Bibliothek und eine Dachterrasse ermöglichen einen erholsamen Urlaub in gepflegter Atmosphäre.

Die Küche des Hauses bietet morgens und abends ein reichhaltiges Buffet und mittags ein Wahlmenü, auf Wunsch auch mit Diätkost. Im Heidehotel Bad Bevensen finden regelmäßig Konzerte und Tanzabende statt, zudem werden Ausflüge in die Umgebung und Kutschfahrten organisiert. Sie können auch an Gymnastik-, Entspannungs- oder Kreativangeboten teilnehmen, die das Hotel im Vital-Zentrum für die Gäste anbietet.



Wichtige Hinweise

Die Mindestteilnehmerzahl beträgt sechs Personen. Wir behalten uns vor, die Reise abzusagen, wenn bis acht Wochen vor Abreise die Mindestteilnehmerzahl wider Erwarten nicht erreicht wurde.

Im Reisepreis eingeschlossene Leistungen

- 7 Übernachtungen im Heidehotel Bad Bevensen in Zimmern mit Dusche und WC
- Vollpension mit Getränk, beginnend mit dem Abendessen am Anreisetag, endend mit dem Frühstück am Abreisetag
- Tägliches Ausflugsprogramm inkl. Eintrittsgeldern
- Kurtaxe
- Mineralwasser kostenlos auf Ihrem Zimmer
- Eigene Reiseleitung von videlis Seniorenreisen e.V.

Preis
wie
2022

Preis für videlis Mitglieder
pro Person im
Doppelzimmer **1.960 Euro**

Nichtmitglieder-Zuschlag

Entfällt für Mitglieder. Informationen zur Mitgliedschaft bei videlis finden Sie auf Katalogseite 46.

+ optional

Nichtmitglieder-Zuschlag **200 Euro**

Zimmerkategorien

Im Heidehotel Bad Bevensen können Sie gegen Aufpreis die folgende Zimmerkategorie wählen:

+ optional

Zuschlag
• Einzelzimmer **160 Euro**

Wohnungstür-Abholservice

- Abholung an der Wohnungstür und begleitete Anreise zum Heidehotel Bad Bevensen
- Begleitung bis zur Wohnungstür bei der Rückreise

+ optional

Postleitzahlengebiet							Aufpreis
10-34	37-39						440 Euro
01-09	35-36	40-65	90-92	95-99			760 Euro
66-89	93-94						1.040 Euro

Betreuungspaket

Informationen zum Betreuungspaket finden Sie auf Katalogseite 48.

+ optional

Betreuungszuschlag **520 Euro**

Mein Preis