

7. bis 14. August 2022

Heideblüte in Bad Bevensen

Lila Landschaftszauber

Naturschauspiel Heideblüte

Eine alte Faustregel sagt die Heideblüte vom 8. August bis 9. September voraus, aber das ist natürlich immer von der Gesamtwetterlage abhängig.



Auf Naturfreunde warten die schönsten Heideflächen der Region, die sich bequem bei einer Fahrt mit der Pferdekutsche erkunden lassen. Auch kulturell hat Bad Bevensen einiges zu bieten: Ob Theater, Konzerte oder Ausstellungen – für jeden Geschmack ist etwas dabei. Baudenkmäler, wie das Kloster Medingen und der Hundertwasserbahnhof Uelzen, befinden sich in der näheren Umgebung.

Bad Bevensen

Bad Bevensen ist eine kleine Kurstadt nördlich von Uelzen in Niedersachsen. Die Stadt soll bereits im Jahre 763 als Rastplatz fahrender Händler bekannt gewesen sein. Seit 1929 besitzt Bad Bevensen die Stadtrechte und wurde noch im selben Jahr anerkannter Luftkurort. Die Solequelle des Heilbades wurde dagegen erst 1964 bei Erdölbohrungen entdeckt und an die Stadt verkauft.



Seit Mitte Mai 1976 darf Bad Bevensen, nach seiner staatlichen Anerkennung als Mineralheilbad, den Titel „Bad“ im Namen tragen. Mit seinem milden Reizklima gehört Bad Bevensen zu den führenden Heilbädern Niedersachsens. Die hübsche Fußgängerzone und der große Kurpark laden zum gemütlichen Flanieren ein.

Mögliche Programmpunkte

- Ausflug nach Uelzen
- Ausflug nach Lüneburg
- Besichtigung des Klosters Medingen
- Ausflug zum Herzogschloss Celle
- Ausflug ins Wendland
- Besichtigung des Klosters Ebstorf
- Ausflug in den Serengetipark Hodenhagen

Reisehöhepunkt

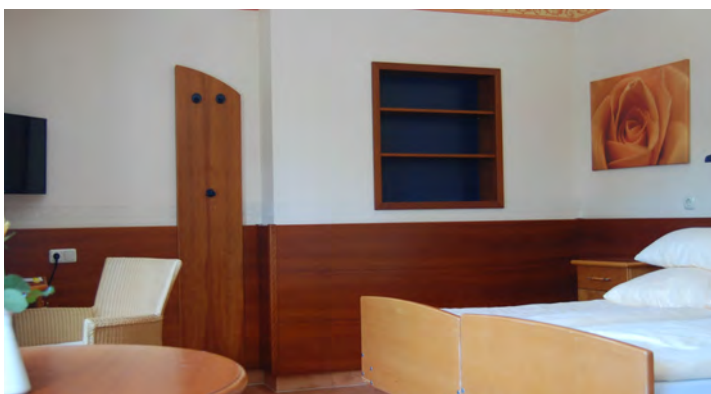
Erleben Sie die faszinierende Naturlandschaft der Lüneburger Heide bei einer barrierefreien Kutschfahrt. Speziell ausgestattete Kutschen machen diesen Ausflug auch für diejenigen möglich, die keine Stufen mehr steigen können.



Ihr Hotel

Das barrierefreie Heidehotel Bad Bevensen liegt ruhig am Waldrand und dennoch nicht weit entfernt vom Kurzentrum. Es erwarten Sie 43 Einzel- und 35 Doppelzimmer, die geschmackvoll und komfortabel eingerichtet sind. Alle Zimmer verfügen über ein Bad mit Dusche und WC, Telefon, Fernseher und Notruf. Großzügige Gasträume, eine Sonnenterrasse, ein schöner Waldgarten, eine gut ausgestattete Bibliothek und eine Dachterrasse ermöglichen einen erholsamen Urlaub in gepflegter Atmosphäre.

Die gute Küche des Hauses bietet morgens und abends ein reichhaltiges Buffet und mittags ein Wahlmenü, auf Wunsch auch mit Diätkost. Im Heidehotel Bad Bevensen finden regelmäßig Konzerte und Tanzabende statt, zudem werden Ausflüge in die Umgebung und Kutschfahrten organisiert. Sie können auch an Gymnastik-, Entspannungs- oder Kreativangeboten teilnehmen, die das Hotel im Vital-Zentrum für die Gäste anbietet.



Wichtige Hinweise

Die Mindestteilnehmerzahl beträgt sechs Personen. Wir behalten uns vor, die Reise abzusagen, wenn bis 13 Wochen vor Abreise die Mindestteilnehmerzahl wider Erwarten nicht erreicht wurde.

Im Reisepreis eingeschlossene Leistungen

- 7 Übernachtungen im Heidehotel Bad Bevensen in Zimmern mit Dusche und WC
- Vollpension mit Getränk, beginnend mit dem Abendessen am Anreisetag, endend mit dem Frühstück am Abreisetag
- Tägliches Ausflugsprogramm inkl. Eintrittsgelder
- Kurtaxe
- Mineralwasser kostenlos auf Ihrem Zimmer
- Eigene Reiseleitung von videlis Seniorenreisen e.V.

Preis für videlis Mitglieder pro Person im Doppelzimmer **1.960 Euro**

Nichtmitgliederzuschlag

Entfällt für Mitglieder. Informationen zur Mitgliedschaft bei videlis finden Sie auf Katalogseite 46.

+ optional

Nichtmitglieder-Zuschlag **200 Euro**

Zimmerkategorien

Im Heidehotel Bad Bevensen können Sie gegen Aufpreis die folgende Zimmerkategorie wählen:

+ optional

Zuschlag
• Einzelzimmer **160 Euro**

Wohnungstür-Abholservice

- Abholung an der Wohnungstür und begleitete Anreise zum Heidehotel Bad Bevensen
- Begleitung bis zur Wohnungstür bei der Rückreise

+ optional

Postleitzahlengebiet							Aufpreis
10-34	37-39						400 Euro
01-09	35-36	40-65	90-92	95-99			640 Euro
66-89	93-94						880 Euro

Betreuungspaket

Informationen zum Betreuungspaket finden Sie auf Katalogseite 48.

+ optional

Betreuungszuschlag **520 Euro**

Mein Preis